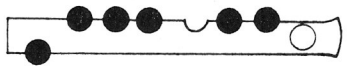
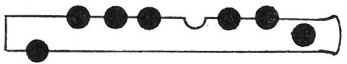




Hmat barokní:

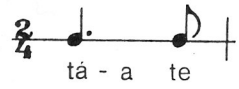


německý:



Zvýšení tónu o půltón se značí # křížkem. Jméno zvýšeného tónu vytvoříme přidáním koncovky -is k původnímu názvu. Zvýšené f se tedy jmenuje fis a hraje se opět dvojitým způsobem.

Čtvrtová nota s tečkou se jmenuje třísos minová a trvá jednu a půl doby. Co značí tečka u noty?



Pochodem



Volně



Česká



Sousedská



Česká

Sousedská



Česká



Vesele



Česká



Živě



Slezská

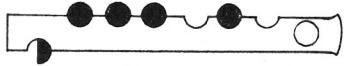


# 23.



fis

Hmat barokní:



německý:



ta - a te ta ta

Vrchní fis se hraje jiným hmatem než spodní.

Palcová dírka je jako u všech okolních tónů pootevřená. Dobře si tento rozdíl zapamatujte.

1. **Rázně** Česká

2. **Mírně rychle** Michael Praetorius /1571-1621/

1. **Kánon** 2. 3.

3. **Vesele** Česká

4. **Pomalú** Sicilská

5. **Rázně** Moravská